

KAUFMAN  BROAD

Le jour se lève sur

PEARL BEACH

VILLENEUVE-LOUBET



Chaque matin,

la mer berce de sa grâce lumineuse la journée qui s'annonce.
Alors, si le paradis sur terre est d'avoir la Méditerranée pour unique horizon,
tout le bonheur du monde se savoure chaque jour à Pearl Beach, la dernière
réalisation de Kaufman & Broad sur la Côte d'Azur.
Votre réveil y devient un émerveillement que ce soit les pieds dans l'eau
ou le regard tourné vers son jardin paysager aux essences singulières.
Comme un écho à l'horizon qui lui fait face, posée avec délicatesse sur la plage
de Villeneuve-Loubet, cette adresse invite au voyage et à un nouvel art de vivre.
Emplacement exceptionnel, appartements de prestige... Elle déploie avec une
infinie élégance sur ce rivage qui l'accueille, une nouvelle vision du confort.
Chaque minute y devient une succession de petits plaisirs inoubliables.

[Et si c'était tout cela le luxe ?](#)

9h58

Météo au beau fixe,
premier bain de mer de la journée
à Pearl Beach.





Vue mer. La silhouette de Pearl Beach projette son ombre bienveillante le long de la promenade.

Aux premières loges...

LE BEAU JOUR A TOUJOURS RAISON CÔTÉ MER

L'emplacement rare de Pearl Beach, avec son accès privatif à la plage, ne pouvait se contenter d'une architecture simplement contemporaine. Son écriture épurée et sobre trace une ligne horizontale sur trois niveaux et file le long de la plage qui ourle la façade côté mer. Volontairement inclinée dans un esprit marin, cette approche géométrique dessine des volumes intimistes et réserve aux appartements du dernier étage des solariums privés. Le contraste entre la blancheur des balcons et les murs de teinte grise donne à cette avancée une fière allure.

Au dernier étage, le bâtiment côté mer accueille une belle piscine à débordement et sa plage en bois et dalles céramiques.

11 h 47

La piscine à débordement et son solarium prolongent l'invitation à la détente...
Chaque minute apporte sa vague de bien-être à Pearl Beach.



L'eau à l'infini avec la mer pour horizon. Pour se sentir bel et bien ici, comme nulle part ailleurs.



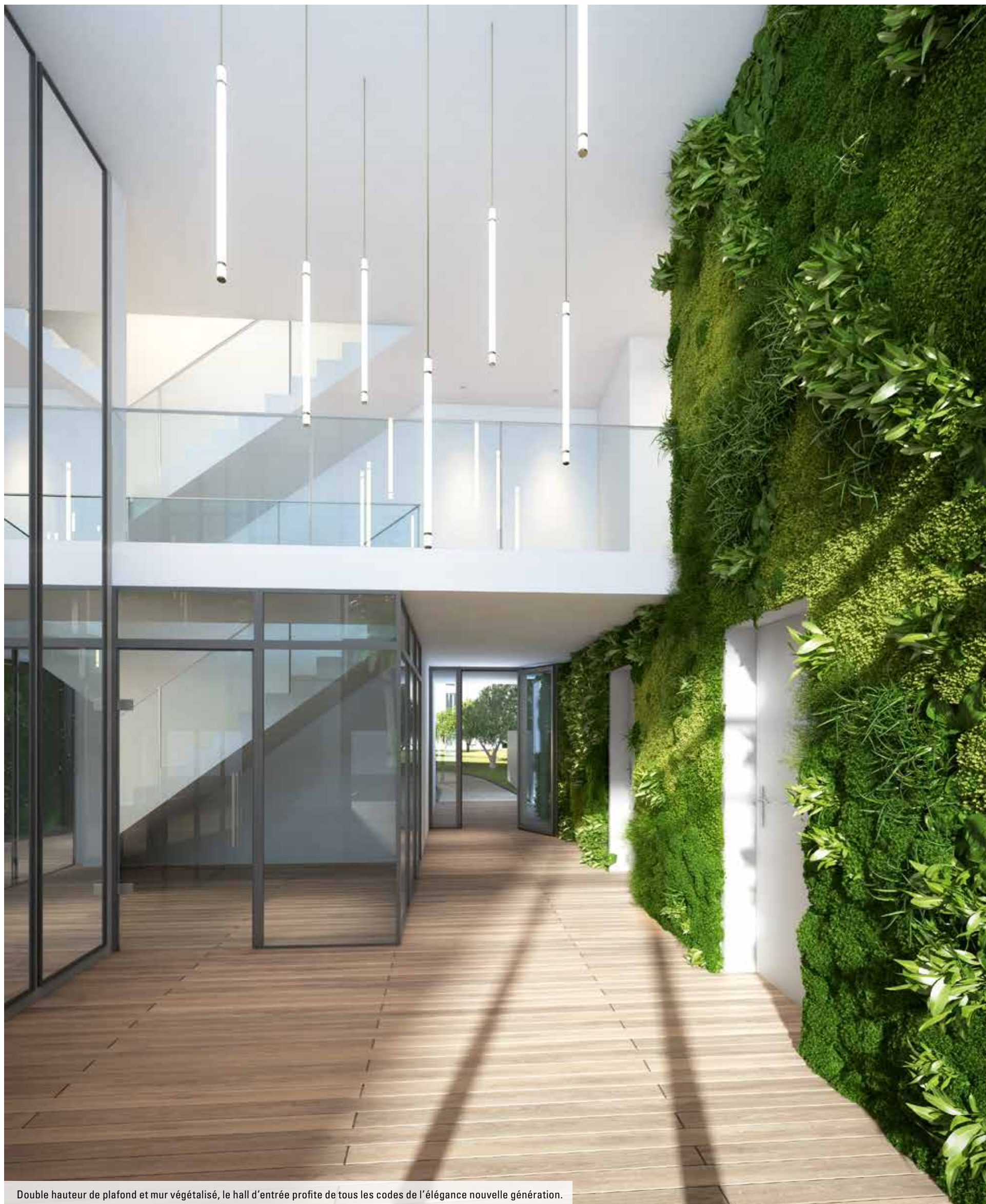
Boulevard des Italiens. Une volumétrie équilibrée crée une parfaite harmonie.

Une nouvelle agilité...

L'ÉNERGIE A TOUJOURS RAISON CÔTÉ ANIMATION

Pearl Beach s'érige comme un véritable havre de quiétude. Tournée vers la Méditerranée et ouverte sur un parc arboré, la réalisation s'enrichit aussi d'une façade côté ville. Son style contemporain et sa blancheur s'ordonnent à merveille avec l'environnement plus urbain, privilégiant la luminosité et affichant une nouvelle esthétique, perpétuant avec ses balcons filants le charme intemporel du style croisière.

Tous les résidents profitent des agréments de ce site unique tels que la piscine à débordement, le solarium, le parc arboré et l'accès direct à la plage.



Double hauteur de plafond et mur végétalisé, le hall d'entrée profite de tous les codes de l'élégance nouvelle génération.

Green Power...

UN JARDIN VERTICAL POUR HALL D'ENTRÉE

Quand le hall d'entrée devient une pièce maîtresse, sa conception et sa finition doivent être à la hauteur. Ici, il est designé par un architecte de renom.



“

Depuis la route du bord de mer, le hall double hauteur et son ambiance végétale semi-ouverte attire spontanément vers le cœur du projet, véritable écrin de verdure s'inscrivant dans la continuité naturelle du jardin voisin existant côté Sud. Il s'agit d'un espace requalifié par la revalorisation des arbres existants, la plantation de nouvelles essences afin d'accompagner la promenade des habitants dans la résidence.

”

Jean-Philippe Cabane
ABC Architectes



Intimité préservée et sécurité renforcée affirment également le standing de Pearl Beach. La porte du hall se commande par badge, digicode et vidéophone, l'éclairage automatique se fait par détecteurs et temporisation. Enfin, le service de conciergerie* vous assure confort et quiétude à chaque instant.

* Prestation en cours de définition.



Rendez-vous au salon. Un beau volume et de larges baies vitrées s'ouvrent sur de belles terrasses.

Le bien-être occupe toute la place...

LA PLUS BELLE INVITATION À LA CONVIVIALITÉ

À Pearl Beach, vous profitez d'un cadre de vie privilégié où le confort des appartements n'a d'égal que le standing des prestations. L'espace prend une nouvelle dimension avec l'ambition de mettre l'architecture intérieure au service des modes de vie de chacun. Avec ses appartements jumelables, du studio au penthouse, Pearl Beach multiplie les typologies pour satisfaire chaque projet de vie. Volumes idéalement agencés, orientations multiples, belles surfaces vitrées, grandes terrasses et solariums privés, tout appelle à l'évasion.

Les prestations intérieures répondent aux attentes des plus exigeants pour offrir un confort quotidien et pérenne.



Suite parentale. C'est un bonheur de s'y prélasser.

Une invitation au rêve...

VOS NUITS SONT AUSSI BELLES QUE VOS JOURS

Dans chaque appartement, l'espace nuit apporte une respiration essentielle. Le volume agréable des chambres participe à votre quiétude et à votre détente. Certains appartements bénéficient d'une suite parentale donnant sur sa salle de bains, pour prolonger vos moments d'intimité.

La qualité des équipements se conjugue à un pack domotique*. Il permet le contrôle à distance des volets roulants et de l'éclairage via smartphone** ou tablette**.

* Selon gamme des appartements.

** Appareils non fournis.

14h32

Côté cœur d'îlot, la nature invite
à des pauses sérénité en toute tranquillité
à Pearl Beach.





Cœur d'îlot. Un bain de verdure aux senteurs de mimosas, orangers et bigaradiers.



Vue du ciel. Entre le boulevard des Italiens et la Méditerranée, un site rare.

Inspiration, respiration...

LA SÉRÉNITÉ A TOUJOURS RAISON CÔTÉ NATURE

Parce que le luxe insuffle toujours une vitalité incomparable, Pearl Beach accueille au centre de ses deux corps de bâtiments un cœur d'îlot pensé et conçu comme un parc. Ce havre de paix et de fraîcheur met en valeur la dimension de l'architecture d'inspiration marine. Sa conception paysagère compose un tableau alternant arbres de hautes tiges et arbustes. Une allée facilite la circulation intérieure et permet un accès direct et rapide à la plage.

POUR UNE PAUSE ENCHANTÉE

Ici, la mer et la végétation créent une parenthèse luxueusement sereine, conçue pour « dialoguer » avec le bâti environnant, tout en ménageant des transparences vers l'intérieur et le rivage.



NF HABITAT, bien qu'elle ne soit pas obligatoire, cette certification est appliquée à nos réalisations pour vous garantir un habitat plus sain, plus sûr, tout en maîtrisant vos dépenses au quotidien.

18h21

À deux pas de tous les services de Villeneuve-Loubet
et de l'animation de la Riviera...
C'est tout cela Pearl Beach.



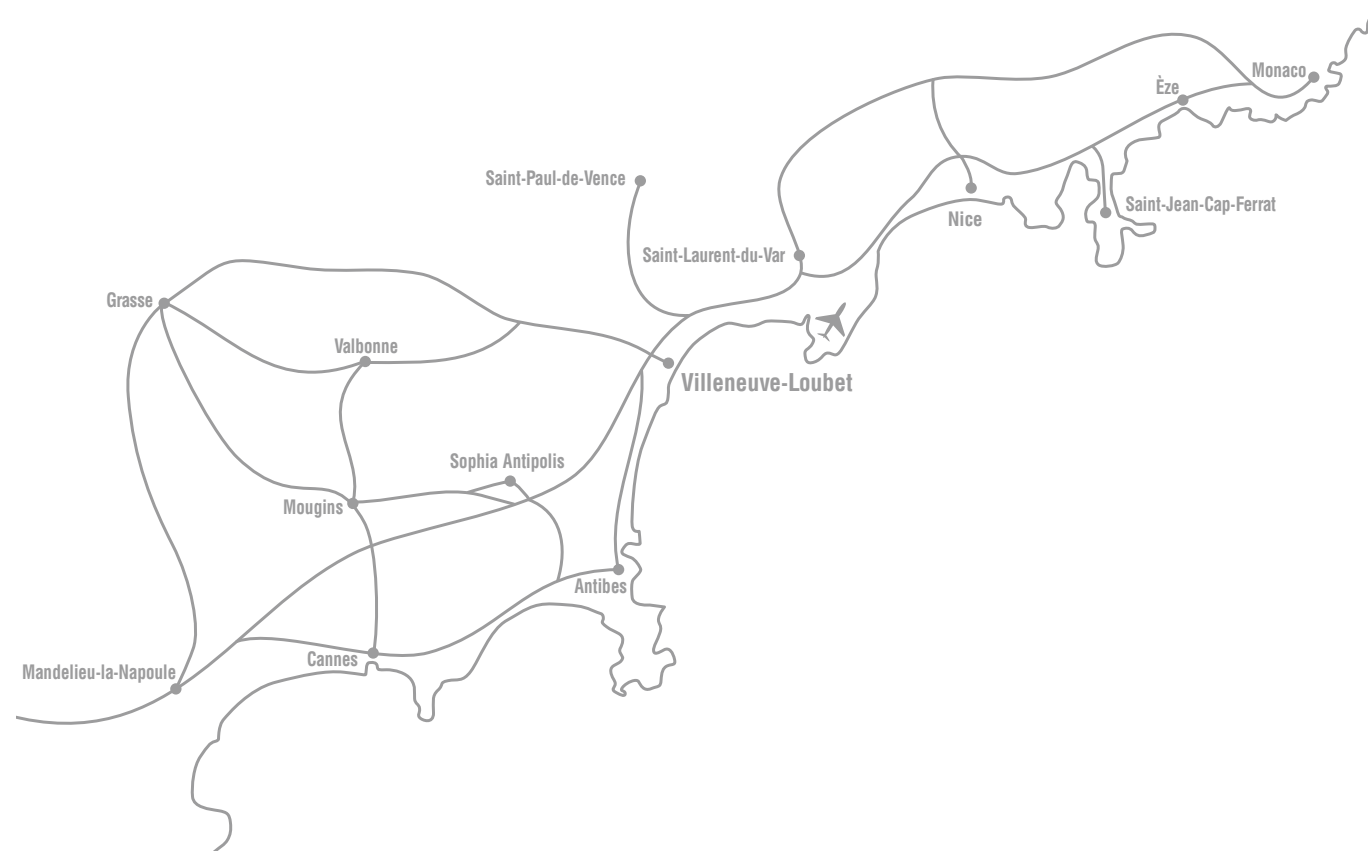
Le port de Villeneuve-Loubet.



La Promenade des Anglais, Nice.



Le Fort Carré et les Alpes en arrière-plan, Antibes.



*L'adresse idéale entre Nice
et Antibes...*

UNE BELLE FAÇON DE VIVRE LA CÔTE D'AZUR

Avec ses yachts, ses boutiques de luxe, ses plages paradisiaques, la French Riviera a trouvé sa plus belle porte d'entrée avec Pearl Beach, sur la plage de Villeneuve-Loubet. Cette authentique ville balnéaire demeure idéale pour profiter de la région où il fait bon vivre hiver comme été. Férus d'art, d'histoire, passionnés d'événements sportifs... À vous d'inventer vos itinéraires !

À 15 min* de l'Aéroport International de Nice, à 10 min* d'Antibes, à moins d'une heure de l'Italie et à 90 km* de la station de ski d'Isola 2000.

* Source Google Maps.

22h30

*La beauté du soleil couchant sur la baie depuis la terrasse...
Chaque soirée est déjà la promesse d'une nouvelle journée
tout aussi merveilleuse à Pearl Beach.*

PEARL BEACH

305 boulevard des Italiens – Villeneuve-Loubet

0800 544 000

Service & appel
gratuits

kaufmanbroad.fr