

BIDART

Villa Maïka

Le privilège d'une adresse recherchée au cadre de vie unique.



Villa Maïka

en bref

 **UNE ADRESSE** 
PRISÉE ET AGRÉABLE

à 10 min* à pied de la plage d'Errategia

 **UNE**
RÉSIDENCE
INTIMISTE À L'ARCHITECTURE
TRADITIONNELLE BASQUE



aux belles surfaces



BALCON, LOGGIA 
OU TERRASSE
POUR TOUS LES LOGEMENTS,
véritable pièce en plus



PRESTATIONS
DE QUALITÉ

avec cuisine ouverte sur le séjour,
cellier, placard intégré, suite parentale...



ENTRE **BIARRITZ ET**
SAINT-JEAN-DE-LUZ

et à proximité de
la frontière espagnole



ESPACES
VERTS
JOLIMENT
ARBORÉS

avec bouleaux, chênes verts,
haies aux essences variées...



À moins de 3 min*
DES COMMERCES, DES SERVICES
ET STRUCTURES SCOLAIRES

À 2 min* du Centre Commercial Bidart Océan
avec jardinerie, magasin de sport...

IDÉAL
INVESTISSEMENT LOCATIF
OU PATRIMONIAL



PINEL B1⁽¹⁾

UNE SITUATION

PRIVILÉGIÉE

sur la côte basque

Une ville limitrophe

de Biarritz, à 25 km* au nord
de la frontière franco-espagnole

À 7 min* de l'aéroport de Biarritz
Pays Basque, de la gare de Guéthary
et de la gare de Biarritz

À 3 min* du Golf de Biarritz et à 14 min*
du Golf d'Arcangues

À 12 min* du centre commercial
Bidart Soleil

À 15 min* de la zone commerciale
BAB2 à Anglet



*Source Google Maps. Kaufman & Broad Pyrénées Atlantiques S.A.R.L. au capital de 100 000 € - RCS Bayonne 48526513. Document non contractuel. Illustrations à caractère d'ambiance non contractuelles. OSWALD ORB - 07/2021.

UN EMPLACEMENT PRISÉ

ENTRE ANIMATION

DU CENTRE-VILLE

et cadre naturel

À 4 min* du centre-ville à vélo

À quelques minutes des commerces, des services et des structures sportives, éducatives et de santé

À 10 min* à pied de la plage des 100 marches et de la plage d'Erretegia

Un cadre idéal pour des activités extérieures : randonnées, golf, surf...



VUE DU CIEL DE LA RÉALISATION

AU CADRE

intimiste



* Source Google Maps. Kaufman & Broad Pyrénées Atlantiques S.A.R.L. au capital de 100 000 € - RCS Bayonne 48526513. Document non contractuel. Architecte: Thierry DOUARCHE. Perspective: O.Boisseau. Illustration à caractère d'ambiance non contractuelle, laissée à la libre interprétation de l'artiste et susceptible d'évolutions de chantier ou pour raisons administratives. La représentation des prestations extérieures et intérieures est choisie uniquement à titre indicatif (se reporter à la notice descriptive contractuelle). OSWALD ORB - 07/2021.

Villa Maïka à Bidart (64)

UNE RÉALISATION

CONTEMPORAINE

au cachet basque

KAUFMAN & BROAD



Entrée principale de la résidence Villa Maïka

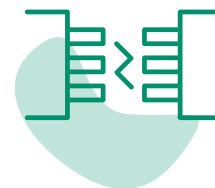
UNE RÉSIDENCE PENSÉE AU SERVICE DE VOTRE **CONFORT** *quotidien*



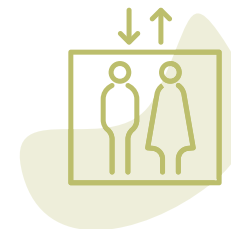
LES PRESTATIONS • LES ÉQUIPEMENTS COMMUNS



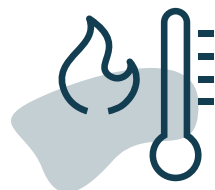
ACCÈS SÉCURISÉ
avec intratone et vigik



ANTENNE COLLECTIVE
et pré-équipement
réseau fibre optique



ASCENSEUR
desservant tous les étages



**CHAUDIÈRE INDIVIDUELLE
AU GAZ**



DÉTECTEUR DE FUMÉE
et de monoxyde de carbone
installé dans chaque logement



APPLICATION BROADY*
vous permettant de gérer
depuis n'importe où
votre logement connecté



LOCAL VÉLOS
sécurisé



PARKING SÉCURISÉ
en sous-sol et en extérieur

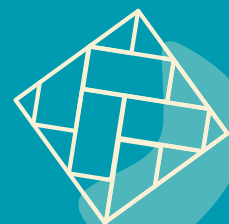
LE SOUCI DU
DÉTAIL
DU SOL
au plafond

...DANS LES PIÈCES SÈCHES



ENTRÉE, SÉJOUR, CELLIER...

Carrelage en grés émaillé
de 43 x 43 cm ou de 60 x 60 cm
et plinthes assorties.



CHAMBRE(S) ET DÉGAGEMENT(S)

Parquet contrecollé
avec plinthes assorties.

...DANS LES PIÈCES HUMIDES



BAIGNOIRE ET BAC À DOUCHE

soulignés par une faïence murale
20 x 30 cm, au droit de la baignoire
ou de la douche toute hauteur.



Nouvelle
réglementation
acoustique



Réglementation de
sécurité contre l'incendie
des bâtiments d'habitation



Norme électrique
NFC 15-100⁽²⁾

CONCEVOIR

un lieu de vie

QUI RÉPOND AUX DERNIÈRES NORMES EN VIGUEUR...

C'est essentiel pour nous parce que ça l'est pour vous



Réglementation
thermique RT 2012⁽¹⁾



Réglementation
d'accessibilité des
bâtiments d'habitation

0 800 544 000 Service & appel
gratuits

kaufmanbroad.fr