

## LE SYLÈNE

### VOTRE RÉSIDENCE DE TOURISME <sup>by</sup> ICONIC

Investissez dans le Cap d'Agde de demain,  
*entre mer et animation...*



## Le Cap d'Agde, *une destination prisée*

- / Une ville agréable de 25000 habitants accueillant jusqu'à 450000 personnes en haute saison.
- / Un des principaux ports de plaisance de la Méditerranée, à la réputation internationale.
- / Un site archéologique de renom.
- / Une situation idéale, desservie par les axes routiers, bus urbains du réseau Cap'Bus, la gare RER et TGV d'Agde et l'aéroport de Béziers – Cap d'Agde en Languedoc.





## Une ville baignée de soleil, *en bord de mer*

La "Perle noire de la Méditerranée", en référence à ses monuments de pierre basaltique, séduit par ses magnifiques plages et falaises volcaniques.

Ancien marais, la station doit son nom au promontoire rocheux qui s'avancit au milieu de ses plages de sables.

## Une station balnéaire cotée

Première destination touristique du littoral français et premier port de plaisance de la métropole, le Cap d'Agde offre une belle qualité de vie, attirant aussi bien les Agathois que les touristes.

En témoignent ses infrastructures culturelles et de loisirs, commerces et services favorisant un environnement convivial et animé, en été comme en hiver.







## Un quartier vivant pour réunir autour de la culture, des loisirs et de l'art de vivre

/ La "Rambla", vaste allée piétonne et emblématique, jalonnée des plus belles enseignes de shopping.

/ Des équipements innovants et ludiques, tels que le nouveau Palais des Congrès et le Casino.

/ À deux pas, l'esplanade Racine, avec ses restaurants, bars et commerces typiques.

/ Des passerelles reliant le Centre international de tennis, le golf et le musée de l'Éphèbe.

/ Des circulations piétonnes et cyclables.

## La résidence de tourisme signée ICONIC, une architecture méditerranéenne ancrée dans le III<sup>e</sup> millénaire

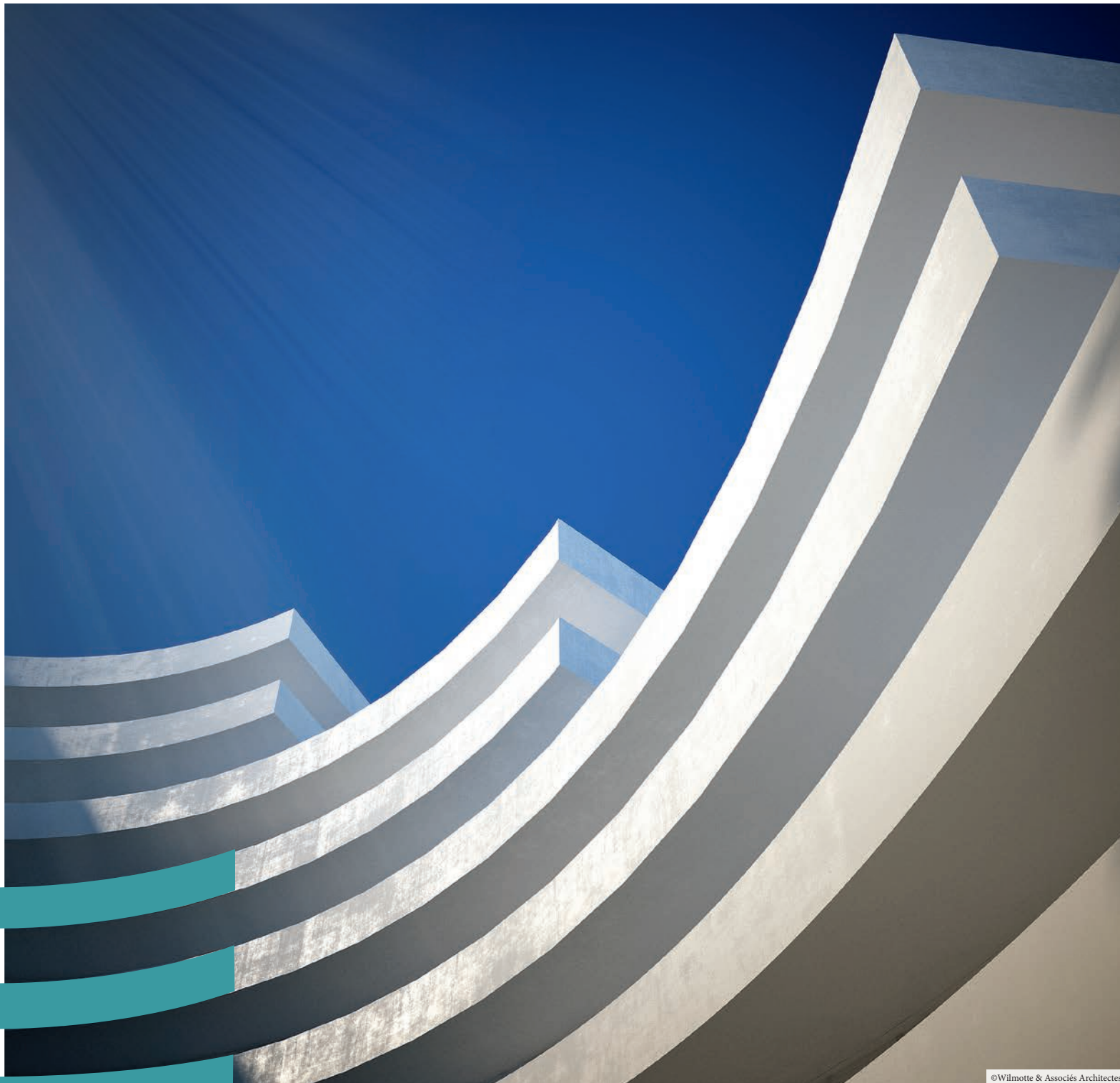




## Une œuvre magistrale signée Jean-Michel Wilmotte

Audacieux, élégant et emblématique, ce projet architectural est signé par l'architecte de renom Jean-Michel Wilmotte. Il marque le renouveau de la ville du Cap d'Agde en lui conférant une identité forte.

Maritimes, solaires, les lignes décrivent une figure circulaire en gradins arborés aux courbes généreuses. De véritables arènes végétalisées aux façades épurées, d'un blanc immaculé, invitent véritablement à la contemplation.



©Wilmotte & Associés Architectes

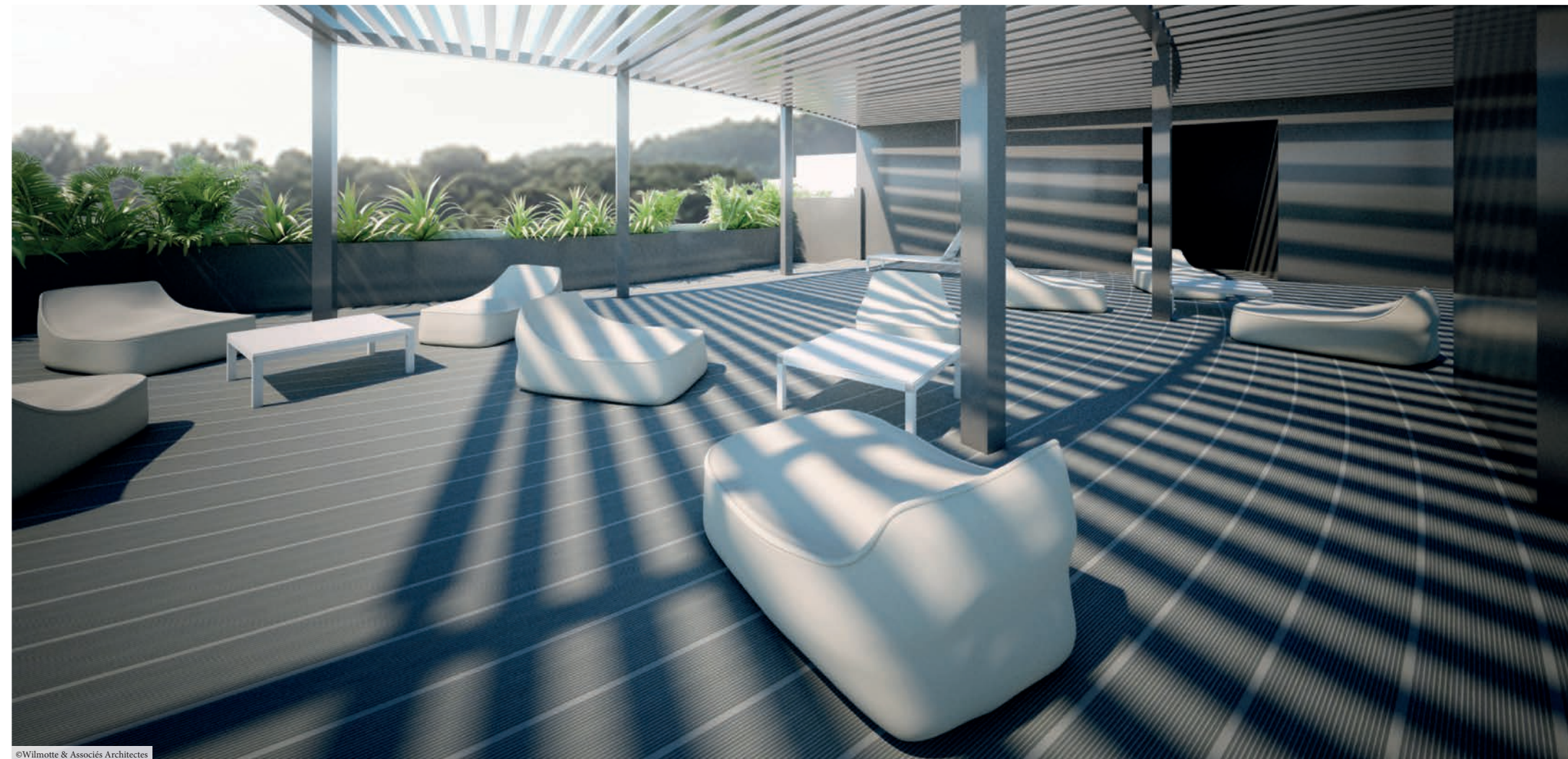
Le bien-être  
dans toute sa splendeur



©Wilmotte & Associés Architectes



Une écriture en forme  
de conque végétale, offrant  
des espaces extérieurs inédits



©Wilmotte & Associés Architectes

Place à un confort  
*d'exception*

La résidence de tourisme signée ICONIC, classée 3 étoiles,  
propose 105 logements, avec parking en sous-sol pour chacun.

- / 4 studios pour 2 personnes.
- / 13 appartements de 2 pièces pour 4 personnes.
- / 60 appartements de 2 pièces pour 6 personnes.
- / 19 appartements de 3 pièces pour 6 personnes.
- / 4 appartements de 3 pièces pour 8 personnes.
- / 5 appartements de 4 pièces pour 8 personnes.

©Wilmotte & Associés Architectes





©Wilmotte & Associés Architectes

Salle petit déjeuner



©Wilmotte & Associés Architectes

Piscine du spa

## Un haut niveau de services et de prestations

Des parties communes de 687 m<sup>2</sup> dédiées au confort et bien-être

### Au rez-de-chaussée

- / Un hall d'entrée avec bureau et bagagerie
- / Une piscine intérieure
- / Un espace salon pour le petit-déjeuner, avec office
- / Une réserve
- / Une salle de gym
- / Un espace SPA (sauna, hammam, bain à remous)
- / Des salles de massage
- / Des vestiaires

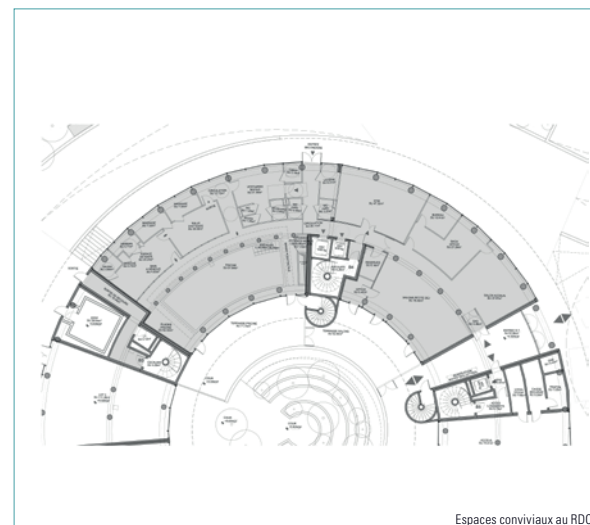
### En toit-terrasse

- / Une piscine extérieure chauffée
- / Un solarium
- / Un toit-terrasse partagé

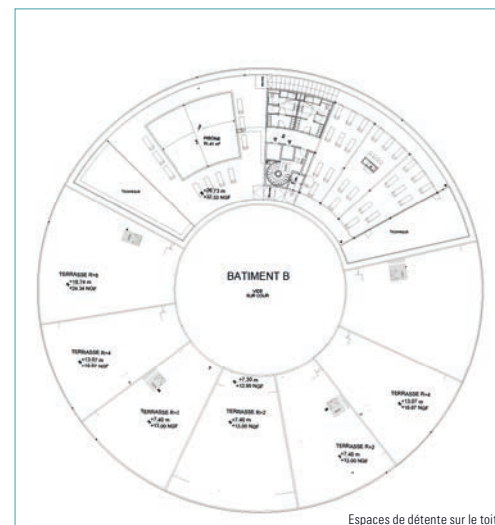


©Wilmotte & Associés Architectes

Terrasse privée



Espaces conviviaux au RDC



Espaces de détente sur le toit



## Nemea, le spécialiste de la résidence gérée au service de vos envies

Fondé en 1994, le Groupe NEMEA est l'un des plus gros opérateurs gestionnaires de résidences services.

/ Une cinquantaine de résidences de tourisme gérées implantées en bord de mer, en montagne, à la campagne, en centre-ville ou sur les golfs.

/ Une coopération avec les principaux Tours Opérateurs européens pour assurer un remplissage optimum des résidences.

/ Une équipe dédiée aux investisseurs (conseils sur les modalités d'exécution du bail commercial, le paiement des loyers et le fonctionnement général de la résidence).

/ Un savoir-faire assurant les équipements et services indispensables au bon déroulement des séjours.



KAUFMAN  BROAD

— UNE CO-RÉALISATION —  
 HELYXIR  
GROUPE

  
nemea  


**kaufmanbroad.fr**